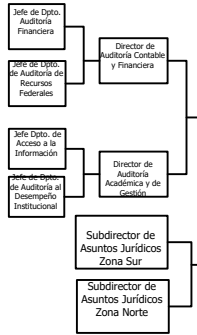


**JUNTA DE GOBIERNO**

**CONSEJO UNIVERSITARIO**

**RECTOR**



**Contraloría Universitaria**

**Dirección de Asuntos Jurídicos**

**Secretaría Particular**

**Secretario Técnico**

**Jefe de Enlace Electrónico y Telecomunicaciones**

**ORGANOS DESENTRALIZADOS**

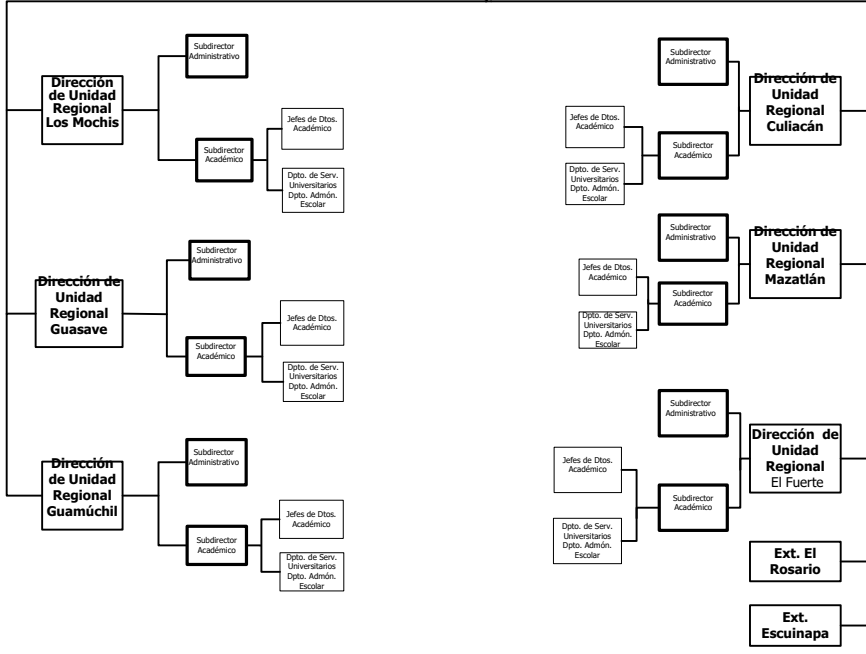
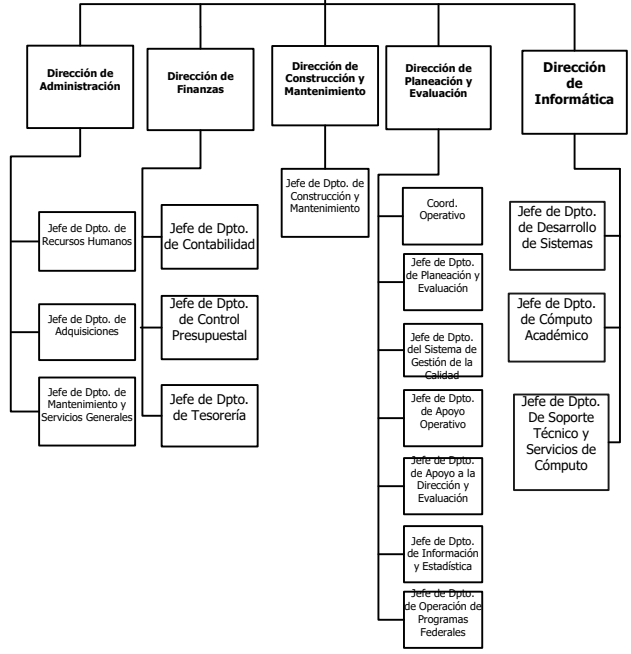
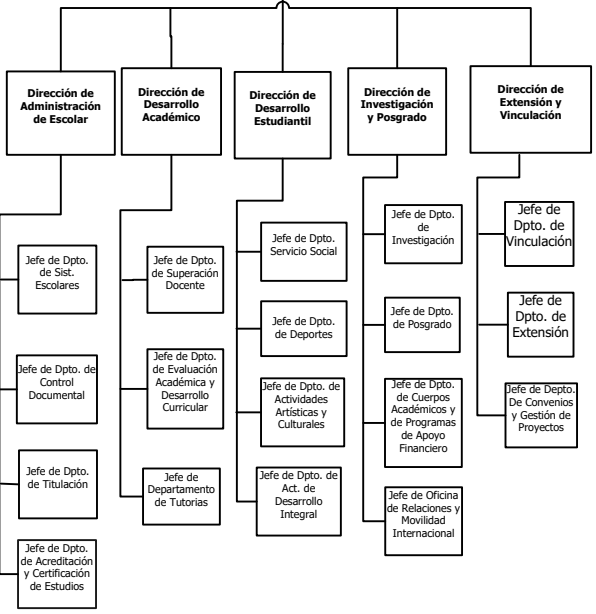
- Dirección de Centro de Estudios de Lenguas Extranjeras
- **Dirección de Radio Universidad**
- Instituto de Investigación de Ambiente y Salud
- Instituto de Investigación e Innovación Educativa

Coordinador de Enlace Institucional  
 Coord. Operativo de Rectoría  
 Coord. Admva. de Rectoría  
 Coordinador de Programas Federales  
 Coordinador de Comunicación Social  
 Coordinador de Comunicación Social Zona Sur

**Vicerrectoría Académica**

**Vicerrectoría de Administración y Finanzas**

**Vicerrectoría de Operación Institucional**



# Estructura Institucional

- Director
- Jefes de Sección
- Personal de Apoyo

